

Oprawa do obiektów sportowych - Biały raster - bezpośredni szerokostrumieniowy

Korpus z blachy stalowej Kolor korpusu biały beskidzki RAL 9016; Rozsył światła bezpośredni szerokostrumieniowy poprzez Biały raster z Blacha stalowa, ze stabilnymi, gładkimi lamelkami poprzecznymi; lakier w kolorze białym, zbliżonym do RAL 9016; z odbłyśnikiem trójkątnym, raster jednostronnie uchylny; odporny na uderzenia piłką. Mocowania rastra za pomocą zapieć sprężynowych odpornych na uderzenia piłką, które można otworzyć tylko za pomocą narzędzia; wyposażenie w 1x moduł LED Regiolux, neutralna barwa światła (840), bardzo dobra spójność kolorów i wysoki współczynnik oddawania barw Ra>80, UGR (4H/8H) 19.5. Przyłącze elektryczne poprzez 5-biegunowy zacisk przyłączeniowy ze stykami wtykowymi; z konwerterem przełączającym na tryb oświetlenia awaryjnego na życzenie. Okablowanie do łączenia w dwóch grupach, grupowanie modułów LED 1x wewnątrz i 2x zewnątrz;. Akcesoria do montażu na szynie nośnej lub zwieszakowego należy zamówić osobno.

CHARAKTERYSTYKA

Numer katalogowy	68130034100
Numer EAN	4020863281442
Numer taryfy celnej	94051190
Znak jakości	IP 20, Klasa ochronności I, F, Wytrzymałość na uderzenie piłką tenisową, Wytrzymałość na uderzenie piłką, Indoor, CE
Klasa odporności IK	IK03
Temperatura otoczenia	ta 25°C
Okres gwarancji	5 lata
Możliwość dofinansowania ze środków państwowych	BEG – dofinansowanie do domów energooszczędnych (ważne tylko dla Niemiec)

ELEKTROTECHNIKA

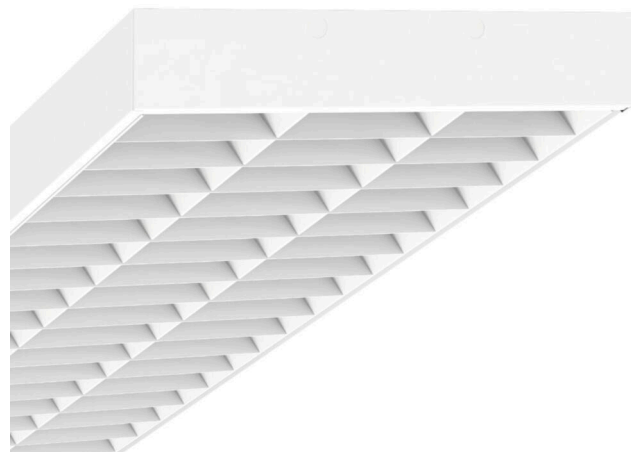
Zasilacz	Elektroniczny sterownik (2 szt.)
Moc systemowa	114W
Napięcie sieciowe	230V/50Hz
Automat z bezpiecznikami (prąd rozruchowy)	13 szt./B10, 22 szt./B16, 22 szt./C10, 37 szt./C16
Klasa efektywności energetycznej/Źródło światła	B

TECHNIKA ŚWIETLNA

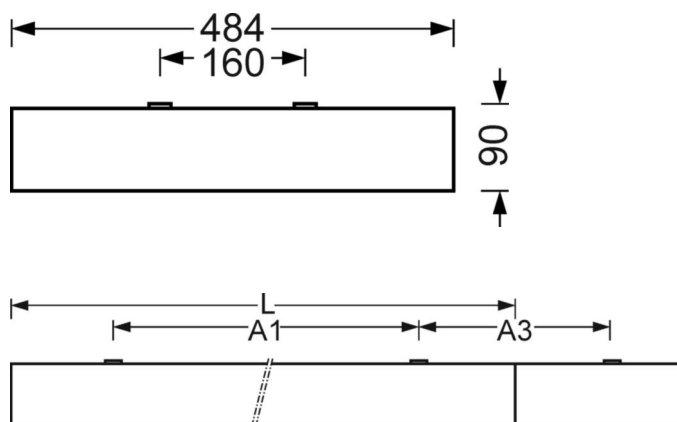
Wyposażenie	LED, współczynnik oddawania barw/kolor światła CRI ≥ 80 / 4000K
Tolerancja koloru (MacAdam)	3SDCM
Bezpieczeństwo fotobiologiczne (Oprawa)	RG1
Nominalny strumień świetlny	14579lm
Trwałość LED	50000h L80/B10 (Tq 25°C)
Wydajność oprawy	128lm/W
Kąt rozsyłu światła	95°
UGR pop./pod.	19.2 / 19.5

DEEP-LINK

<https://www.regiolux.de/pl/article/68130034100>



Odkośnik	LED 14600lm 840
ηLB	100 %
Φ ↓/↑	100 % / 0 %
UGR pop./pod.	19.2 / 19.5



MECHANIKA

Kolor obudowy	biały beskidzki RAL 9016
Wymiary (DxSzxW/ŚrxW)	1548mm x 484mm x 90mm
Masa (netto)	21.66kg
Włot kabla KE (X/Y)	0mm/70mm
Rodzaj montażu	Pojedyncza instalacja sufitowa, Instalacja listew przysufitowych, Montaż pojedynczy zwieszakowy, Montaż pasm świetlnych zwieszakowych, Zespół szyny montażowej wahadła na łańcuchu
Kąt obrotu podczas montażu	Maks. 15° w osi wzdłużnej / montaż natynkowy; poprzecznej / montaż z wyposażeniem dodatkowym Kątownik, łańcuch i maks. 51° w osi poprzecznej / montaż z wyposażeniem dodatkowym na szynie nośnej Maks. 40°

Wymiary

L	1548 mm	Długość
B	484 mm	Szerokość
H	90 mm	Wysokość
A1	1300 mm	Odstęp mocowań przy montażu pojedynczym
A3	248 mm	Odstęp mocowań pomiędzy oprawami w ustawieniu w paśmie świetlnym
A4	160 mm	Odstęp mocowań (szerokość)
X	0 mm	Odstęp pomiędzy wejściem kabla a środkiem oprawy na osi X (wzdłuż)
Y	70 mm	Odstęp pomiędzy wejściem kabla a środkiem oprawy na osi Y (w poprz

